

物件名	アドミ西院 205			所在地	京都市中京区壬生東大竹町29-17	構造	鉄骨 造 4階建て
-----	-----------	--	--	-----	-------------------	----	-----------

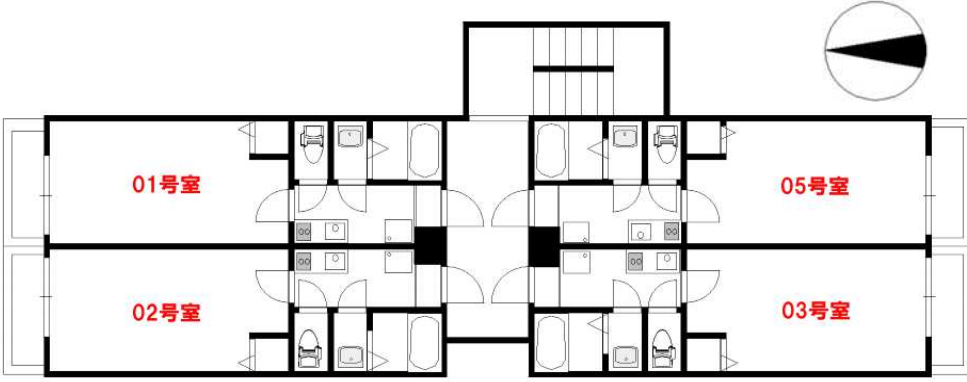
種別	マンション	完成	2006年11月	総戸数	15 戸
----	-------	----	----------	-----	------

交通	・阪急西院歩10分 ・京福西大路三条歩7分 ・JR・地下鉄二条歩12分 市バス「西大路三条」歩6分				
----	--	--	--	--	--

号室	タイプ	㎡	ベランダ	状況	カギの所在
205	1K	約22.35	南向き	1月末	空き予定

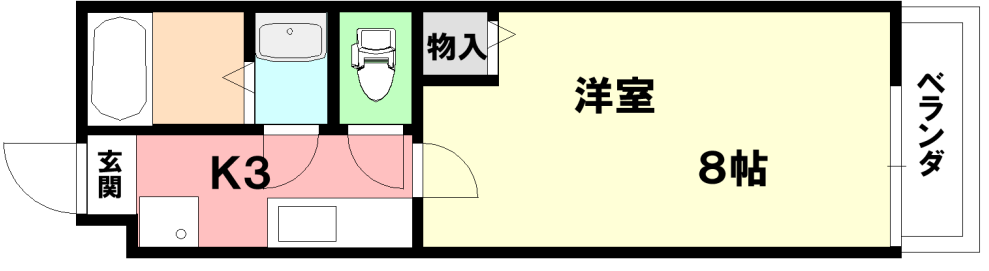
家賃	57,000円	共益費	6,000円	水道代 町費	2,200円 400円
礼金	家賃の2ヵ月	敷金	0円	2年契約 更新料家賃の1ヵ月分	

設備・その他	
セパレート・エアコン・ガスキッチン（2口）付・宅配BOX 洗面台・下駄箱・照明・ウォシュレット・室内洗濯機設置可・オートロック 光ファイバー対応（NTT・eo）・J:COM・屋内駐輪場・民間ゴミ会社委託	



J:COM(ネット)使用料無料

略図につき多少の相違はご了承ください



端部屋設計 充実した設備をご覧ください



必要書類 契約者:住民票・写真・社会保険(学生証) 保証人:保険証・印鑑証明

お問い合わせは・・・	(株)アットエステート	京都市上京区千本丸太町東入中務町491-71	KKビル5階	TEL(075)802-2233 FAX(075)802-2244
------------	-------------	------------------------	--------	--------------------------------------

物件名

アドミ西院 205号室

位置図（三条御前下ル）

周辺施設



アフレ西院(複合ビル)
徒歩9分(680m)



セブンイレブン
徒歩5分(400m)



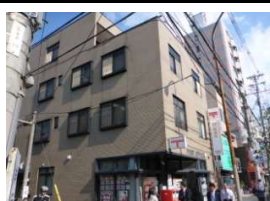
フレスコ(スーパー)
徒歩10分(790m)



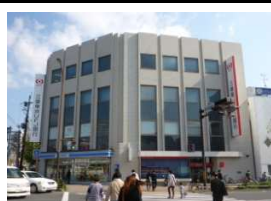
ほっともっと(お弁当)
徒歩5分(390m)



ビット(レンタルビデオ)
徒歩7分(560m)



郵便局
徒歩6分(460m)



三菱UFJ銀行
徒歩9分(670m)



キリン堂(ドラッグ)
徒歩5分(380m)



205号 室内写真

